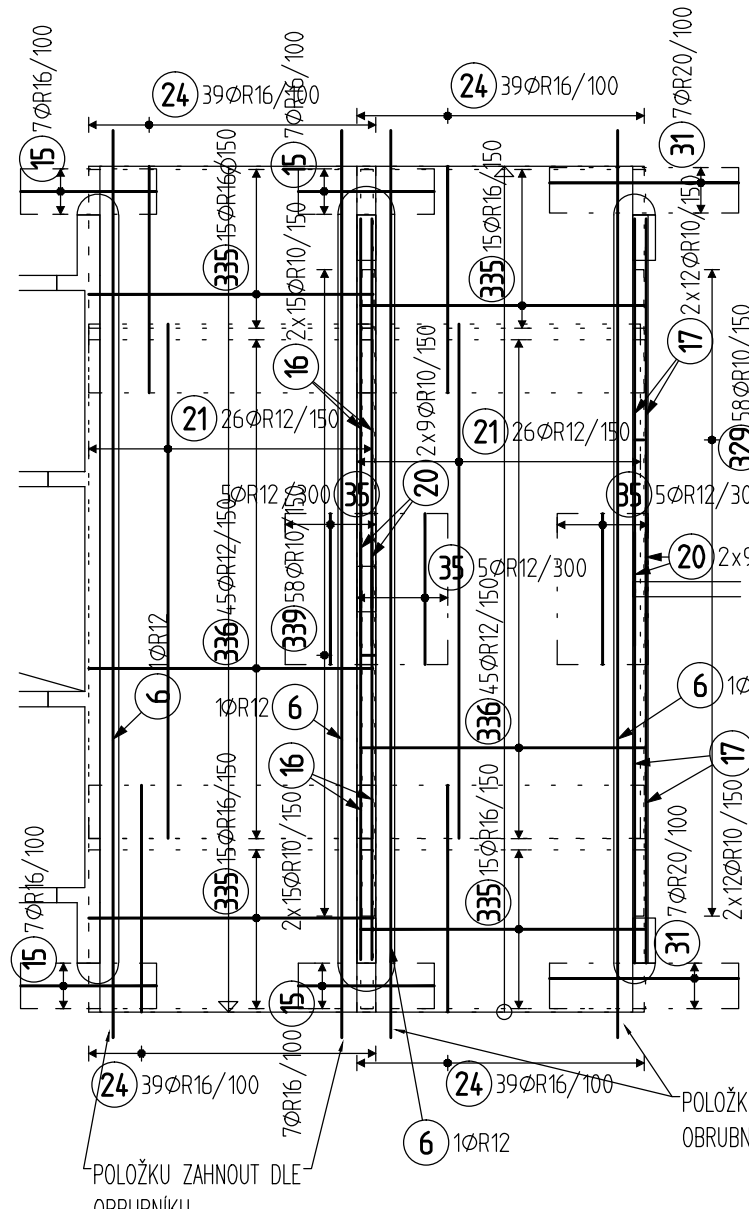
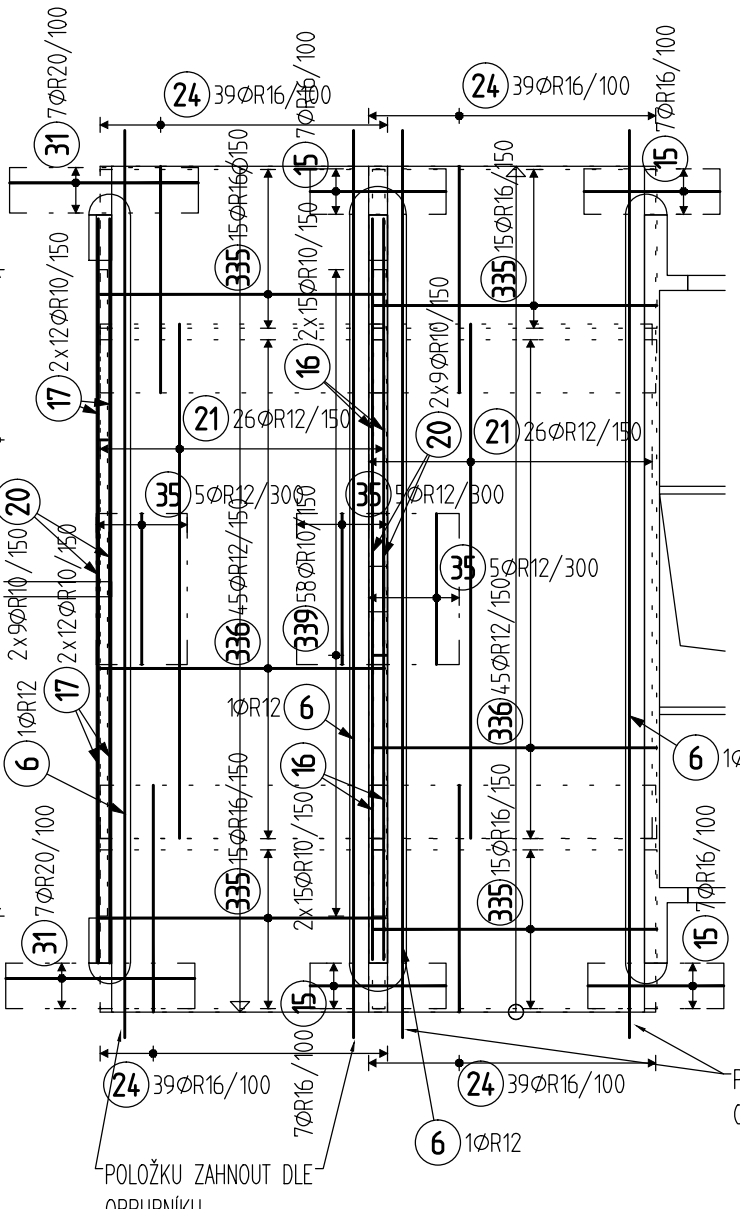


PŮDORYS RAMP –  
LEVÁ STRANA



PŮDORYS RAMP –  
PRÁVÁ STRANA



#### VÝPIS VÝŽUTJE

1 ØR12L-500mm89ks	85 ØR12L-350mm8ks	5000	3250
2 ØR20L-500mm83ks	107 ØR12L-1000mm8ks	5000	1000
3 ØR12L-2600mm8ks	108 ØR12L-2950mm29ks	2600	2950
4 ØR12L-1200mm12ks	171 ØR12L-1850mm33ks	12000	1850
5 ØR12L-1150mm2ks	172 ØR12L-2600mm34ks	1150	2600
6 ØR12L-550mm2ks	173 ØR12L-3500mm23ks	550	3500
7 ØR12L-3700mm4ks	174 ØR12L-4250mm19ks	3700	4250
8 ØR12L-2000mm16ks	175 ØR12L-9200mm29ks	2000	9200
9 ØR12L-2500mm24ks	176 ØR12L-2500mm23ks	2500	2500
10 ØR12L-1800mm56ks	179 ØR12L-4750mm67ks	1800	4750
11 ØR12L-550mm10ks	185 ØR12L-1500mm894ks	550	1500
12 ØR12L-4950mm96ks	195 ØR12L-900mm12ks	4950	900
13 ØR12L-550mm99ks	224 ØR12L-4000mm279ks	550	4000
14 ØR12L-5250mm54ks	229 ØR12L-1050mm10ks	5250	1050
15 ØR12L-1500mm72ks	257 ØR12L-350mm20ks	1500	350
16 ØR12L-6600mm104ks	287 ØR12L-9990mm39ks	6600	9990
17 ØR12L-2750mm14ks	288 ØR12L-2740mm562ks	2750	2740
18 ØR12L-1200mm10ks	289 ØR12L-2690mm890ks	1200	2690
19 ØR12L-3000mm68ks	299 ØR12L-200mm	3000	200
20 ØR12L-5500mm64ks	319 ØR12L-1500mm19ks	5500	1500
21 ØR12L-5500mm40ks	320 ØR12L-3650mm44ks	5500	3650
22 ØR12L-2750mm14ks	336 ØR12L-2000mm42ks	2750	2000
23 ØR12L-1200mm10ks	337 ØR12L-2850mm11ks	1200	2850
24 ØR12L-3000mm68ks	339 ØR12L-3650mm54ks	3000	3650
25 ØR12L-5500mm64ks	349 ØR12L-3150mm11ks	5500	3150
26 ØR12L-5500mm40ks	350 ØR12L-3900mm2ks	5500	3900
27 ØR12L-2500mm28ks	353 ØR12L-2000mm8ks	2500	2000
28 ØR12L-1500mm19ks	372 ØR12L-1990mm24ks	1500	1990
29 ØR12L-2000mm42ks	373 ØR12L-3000mm34ks	2000	3000
30 ØR12L-1200mm10ks		1200	
31 ØR12L-3700mm56ks		3700	
32 ØR12L-4700mm18ks		4700	
33 ØR12L-5500mm10ks		5500	
34 ØR12L-4500mm38ks		4500	
35 ØR12L-5000mm25ks		5000	
36 ØR12L-4350mm12ks		4350	
37 ØR12L-3800mm24ks		3800	
38 ØR12L-3300mm2ks		3300	
39 ØR12L-1790mm2ks		1790	

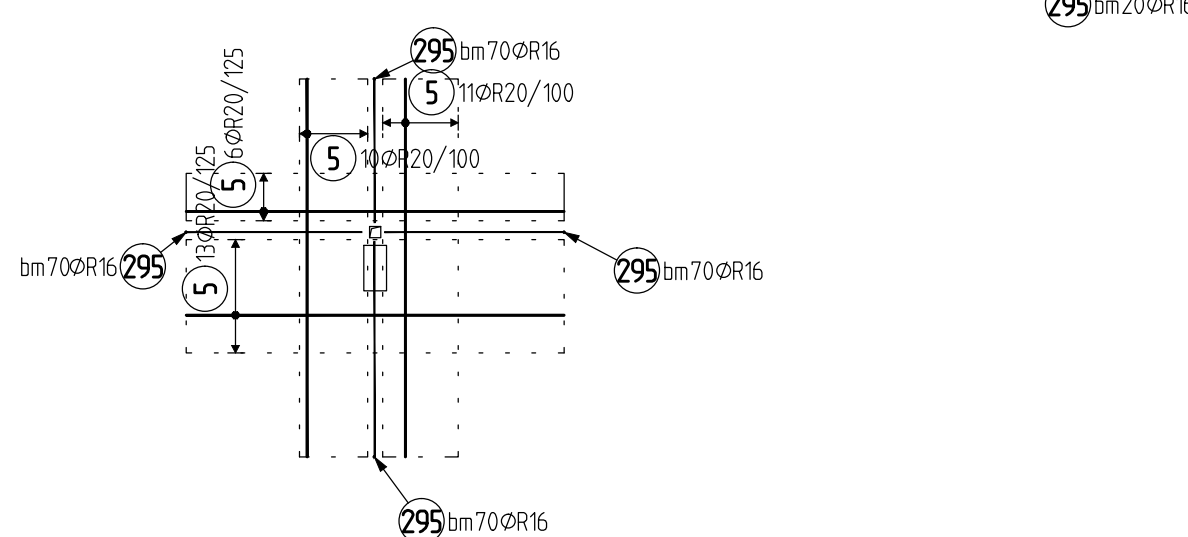
#### VÝKAZ VÝŽUTJE

Pol	Profil	[Delka mm]	ks	R				
				10	12	14	16	20
*1	R	16	5000	890			4450.0	4160.0
*2	R	16	5000	830				
*3	R	12	2600	8	20.8			
*4	R	12	1150	112	1344.0			
*5	R	16	5150		22.7			
*10	R	16	3100	4		10.3		
*11	R	16	2000	16		12.4		
*14	R	16	2500	24		36.0		
*15	R	16	1800	96		60.0		
*16	R	16	5150	120	618.0		100.8	
*17	R	16	4950	36				
*18	R	16	3550	25		475.2		
*19	R	16	5250	54			527.3	
*20	R	16	1500	2			283.5	
*21	R	16	6800	104	108.0			
*22	R	12	2750	14		707.2		
*23	R	16	12000	40		38.5		
*24	R	16	3000	680			480.0	
*25	R	20	5500	50			2040.0	
*26	R	20	5500	28			220.0	
*27	R	20	5500	40				330.0
*32	R	16	1550	136	210.8			
*35	R	12	2000	42		84.0		
*36	R	10	12000	12	2532.0			
*37	R	10	3700	506	1872.0			
*38	R	16	4700	148				695.6
*39	R	16	4500	383	1723.5			
*41	R	16	5000	253	1275.0			
*43	R	12	4250	12		52.2		
*45	R	12	3800	24		91.2		
*66	R	12	3300	2		775.0		
*67	R	16	5000	155		26.8		
*68	R	12	3550	8		8.0		
*69	R	16	1000	8			73.8	
*108	R	16	2950	25				
*171	R	16	1800	34	61.1			
*172	R	10	2600	34	88.4			
*173	R	16	5900	23	89.7			
*174	R	16	4250	19	80.8			
*175	R	10	3500	23	211.0			
*179	R	16	4750	67	318.3			
*185	R	16	1500	12		1341.0		
*186	R	16	1600	12		19.2		
*224	R	16	4800	276		1324.8		
*225	R	16	10350	12	124.2			
*257	R	16	3950	20			79.0	
*287	R	16	3900	29			135.6	
*288	R	16	2740	562			1539.9	
*289	R	16	2690	890		2394.1		
*319	R	20	3650	64			204.4	233.6
*320	R	16	3650	56				
*325	R	10	900	116	104.4			
*329	R	16	5010	120				
*336	R	16	5020	180				
*337	R	12	2850	11			903.6	
*339	R	16	1790	3		31.4		
*340	R	16	250	116	110.2			
*343	R	12	1950	2		3.6		
*344	R	12	4400	1		462.0		
*349	R	12	3150	2		6.3		
*351	R	16	3900	1		7.8		
*352	R	12	2300	1		4.8		
*371	R	12	2000	1		376.0		
*373	R	12	1990	24		287.8		
*374	R	12	3000	346		1038.0		
CELKOVÁ DELKA (n)				10060.8	8158.9	2394.1	11585.7	4793.6
HMOTNOST (kg)				6202.8	8158.9	2893.1	18286.1	11821.7
CELKOVÁ HMOTNOST (kg)								47362.7

#### MÁLE PROSTUPY DESKOU (DO VELIKOSTI 250x250)

HORNÍ KRESLENOU VÝŽUTÍ V PŮDORYSE KOLEM PROSTUPŮ VÝŽ ROZCHÝTNOUT (NEPŘERUŠOVAT).

ZA A PŘED PROSTUP NEJEDNĚ DOKLADEJ PŘEDANOU VÝŽUTÍ R16 VYKAZOVANOU V TW.



#### DISTANČNÍ VÝŽUTÍ

DESKA 300 – DISTA 150, 1kg/m<sup>2</sup> – 188ks

1ks – DELKA 2m

#### POZNÁMKY

- STYKOVAČ DELKA VÝŽUTJE R12 S JINOU VÝŽUTÍ MIN. 650mm, R10 S JINOU VÝŽUTÍ MIN. 500mm

#### DETAIL PROSTUPŮ V DESCE

VÝŽUTÍ PŘE KOLEM S ODVOZEM

UJEDNOTIT A PŘÍDAT LEMOVACÍ

VÝŽUTÍ DLE NAKRESLENÉ V

PŮDORYSU

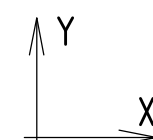
#### POSTUP KLADENÍ PRUTŮ

DOLNÍ VÝŽUTÍ – DOLNÍ PRUT – VÝŽUTÍ ROVNODĚLNÁ S OSOU Y

DOLNÍ VÝŽUTÍ – HORNÍ PRUT – VÝŽUTÍ ROVNODĚLNÁ S OSOU X

HORNÍ VÝŽUTÍ – DOLNÍ PRUT – VÝŽUTÍ ROVNODĚLNÁ S OSOU X

HORNÍ VÝŽUTÍ – HORNÍ PRUT – VÝŽUTÍ ROVNODĚLNÁ S OSOU Y



CI 0,2 – Dmax16 (POHLEDOVÝ)

PRO VODOSTAEBNÍ BETONY POUŽIT CEMENT S NÍZKÝM VÝNEM HYDRATAČNÍHO TEOPLA (VYSOKOPEČNÍ CEMENT CEM III), DÁLE POUŽITÍ PROTISMŘŠŤOVACÍ PŘÍSADY

STROPNÍ DESKA – C35/45 – XC4, XD3, XF4 (F.1.1), Ecm=34,1 GPa, S2–S3  
VNĚJŠÍ STĚNY – VODOSTAEBNÍ C35/45 HVB – XC4, XD3, XF2 (F.1.1),  
Ecm=34,1 GPa, S3–S4, PRŮSAK 20 mm

VNITŘNÍ STĚNY – C35/45 – XC4, XD3, XF2 (F.1.1), Ecm=34,1 GPa, S3–S4

SLOUPY – C35/45 – XC4, XD3, XF2 (F.1.1), Ecm=34,1 GPa, S3–S4

VÝŽUTÍ OCEL B 500B

#### KRYTÍ VÝŽUTJE GARÁŽÍ (VÝŽADOVÁNA ZVLÁŠTNÍ KVALITA KONTROLY)

STROPNÍ DESKA – DOLE 40 mm, NADĚŘE 40 mm

SLOUP – 40 mm NA TRÁVNÍK

STĚNA – 40 mm NA ŠIKULI PRUT (ŠIKULI PRUT JE BŮLE POVRCHO)

Tento dokument je duševním vlastnictvím Ing. Romana Kozumplara. Jeho využití je dle autoritativního

vytvořen pouze pro tuto konkrétní zakázku. Rozmnožování ani přetiskování tohoto dokumentu není dovoleno.

ZODPOVĚDNÝ STAV ING. KOZUMPLAR	VYPRACOVAN ING. LUKÁŠ KOZUMPLAR	ING. KOZUMPLAR ROMAN ELŠKY MACHOVĚ 21, BRNO TEL. +420 604 926 393 kozumplar@seznam.cz www.stahlo-robota.cz
OBJEDNATEL ING. ARCH. MICHAL KRISTEN, SVATOPLUKA ČECHA 35, 612 00 BRNO		
INVESTOR Stavbařské město Brno		
NÁZEV AKCE AKADEMICKÉ NÁMĚSTÍ VČETNĚ PARKOVACHO DOMU BRNO, VEVĚŘÍ ŠUMAVSKÁ A BULHAROVA, k.č. VEVĚŘÍ A ŽABOŘESKY		
FORMA 1504	DATA 04/2021	D.1.2 STAVEBNÍ KONSTRUKČNÍ ČÁST
STUPĚŇ DPS	ZAK. ČÍSLO R-1464-19	
VÝŽUTÍ DESKY NAD 1.PP – horní vrstva		MĚŘITVO 1:100
		ČÍSLO VÝK. 12